

Almançor

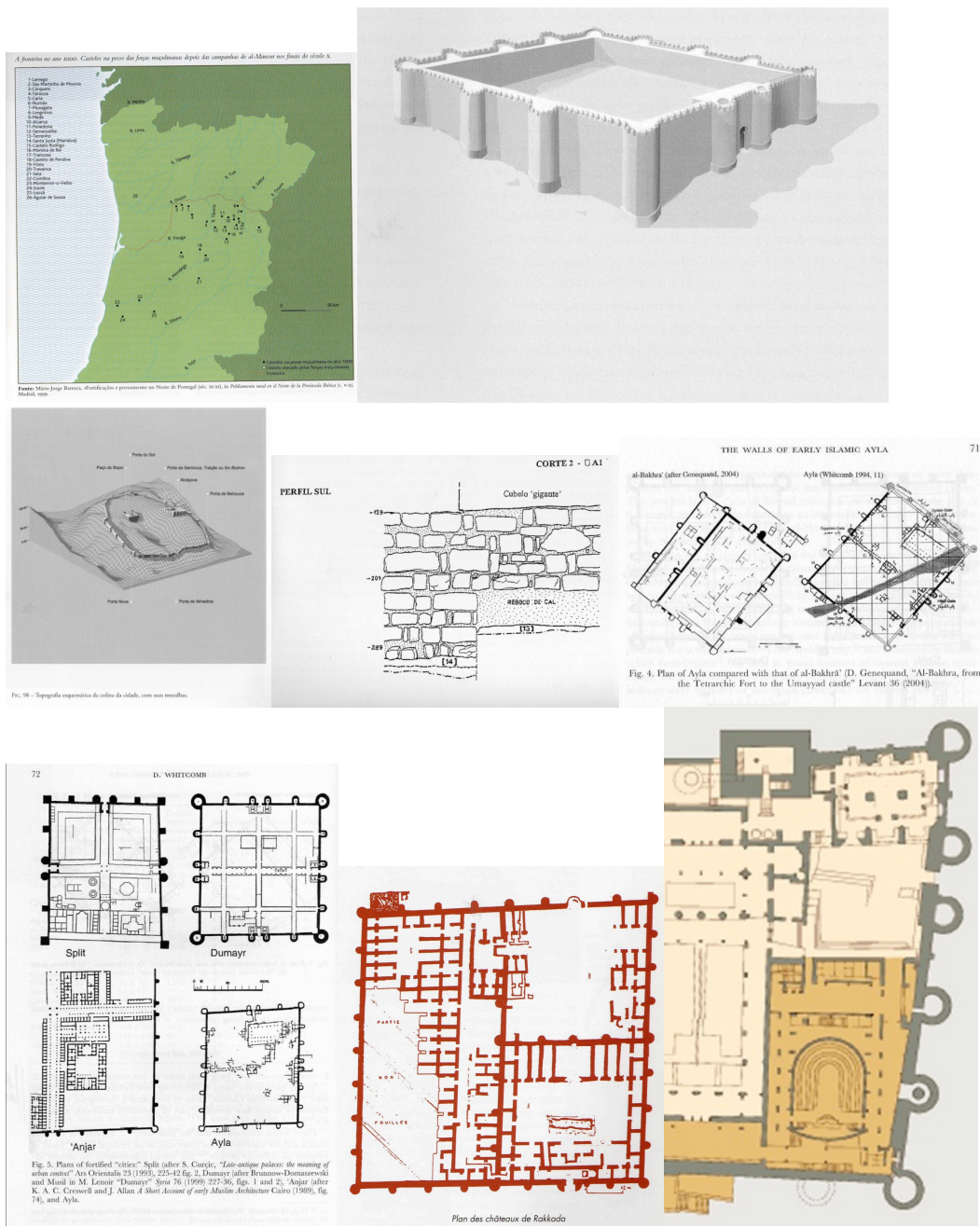


Fig. 75 - Almançor- castelos em sua posse(seg. barroca.2002)
 Fig. 76 - Coimbra – alcáçova (seg. Jorge de Alarcão)
 Fig. 77 - Coimbra – topografia da cidade da Alta Idade Média alcáçova (seg. Jorge de Alarcão)
 Fig. 78 - Coimbra – aparelho construtivo (Helena Catarino)
 Fig. 79 - Paralelos orientais para as muralhas de Coimbra e, por fim, paralelos formais com a *Aljafería* de Saragoça

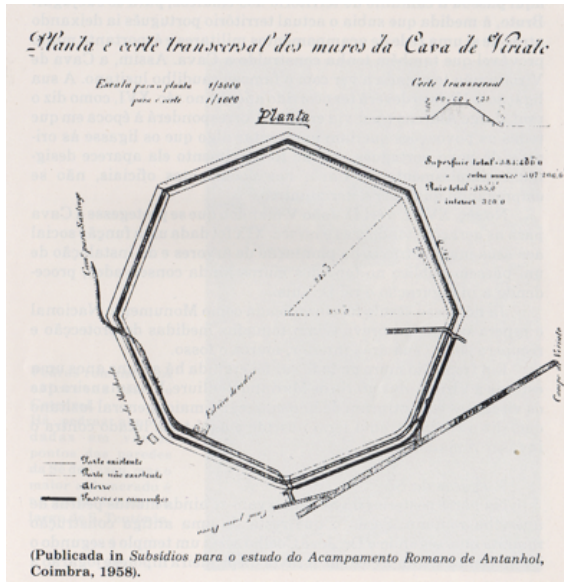


Fig. 80- Cava de Viriato – pub. De 1958, reeditada por J. Inês Vaz



Fig. 81 - Samarra – foto aérea

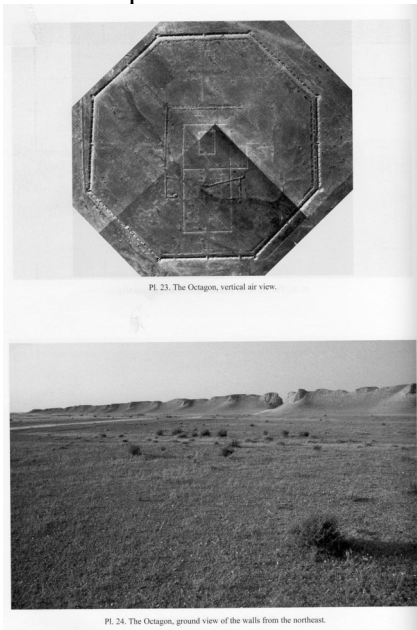


Fig. 82 - Samarra. (A. Northedge)



Fig. 83 - Cava de Viriato – foto Pólis-Viséu

Taifas



Fig. 84 / 84 A – Lamego – detecta-se a área do castelo no topo e centro da área amuralhada (bem visível em foto aérea)

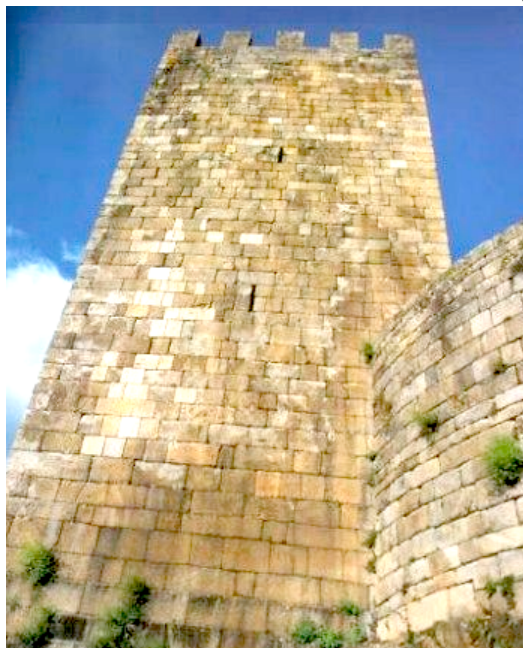


Fig. 85 – Há aparelho “engatilhado” arcaico em muros do castelo de Lamego (cf. M. Barroca).



Fig. 86 – Penajóia (2008) – “porto de Lamego” (O. Ribeiro) e zona de atravessamento do rio Douro.